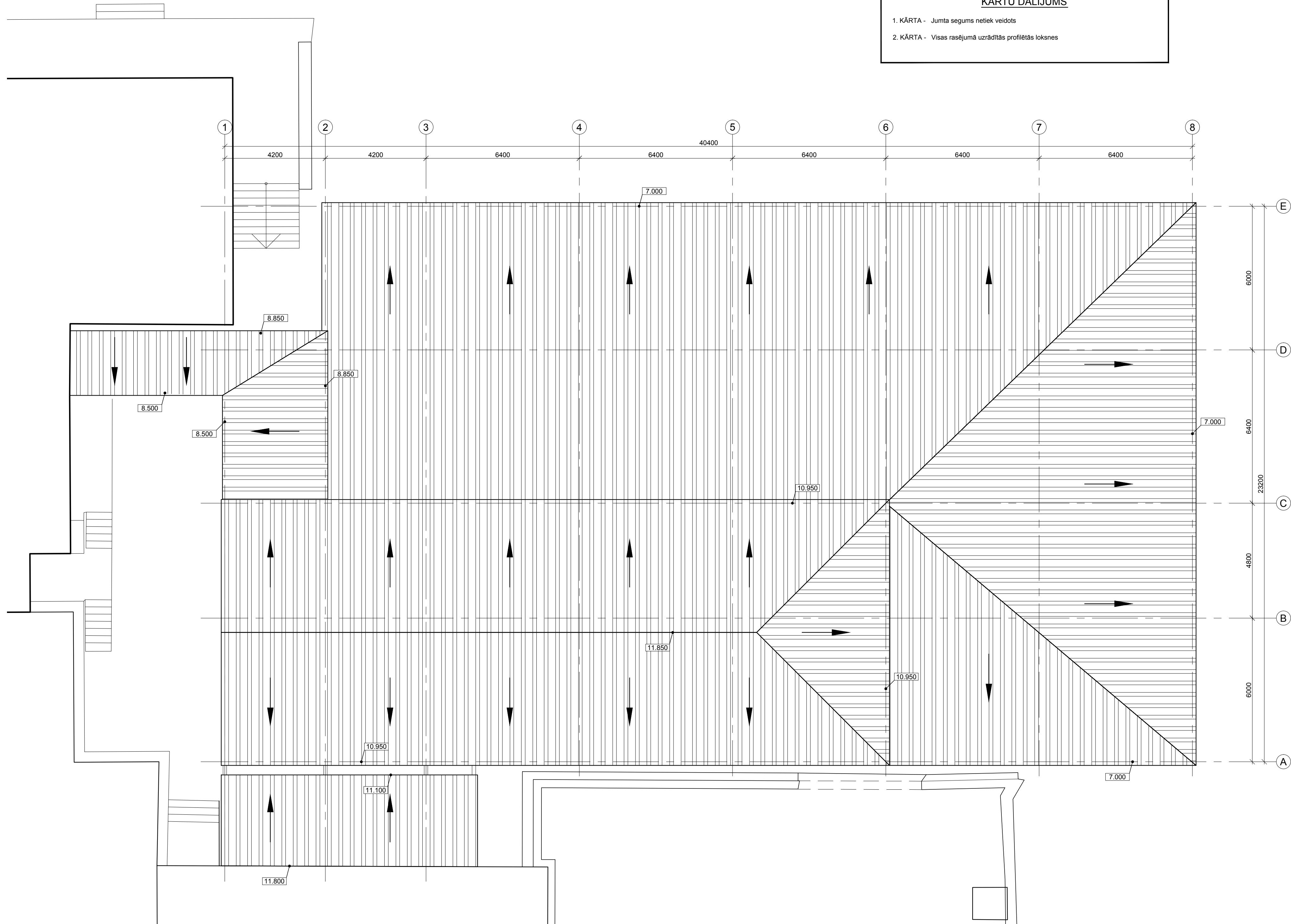


KĀRTU DALĪJUMS

1. KĀRTA - Jumta segums netiek veidots
2. KĀRTA - Visas rasējumā uzrādītās profilētās loksnes



1. KĀRTA - Jumta segums netiek veidots
2. KĀRTA - Visas rasējumā uzrādītās profilētās loksnes



ELEMENTA APZĪMĒJUMS	PROFILS	STANDARTS	TĒRAUDA MARKA
K-1	HE 260 A	EN 53-62	S275
K-2	HE 180 B	EN 53-62	S275
K-3	□ 120x6	EN 10219	S275
S-1	HE 340 A	EN 53-62	S275
S-2	HE 240 A	EN 53-62	S275
S-3	HE 200 A	EN 53-62	S275
S-4	HE 180 A	EN 53-62	S275
S-5	IPE 500	EN 19-57	S275
S-6	IPE 400	EN 19-57	S275
S-7	IPE 300	EN 19-57	S275
S-8	IPE 240	EN 19-57	S275
S-9	IPE 160	EN 19-57	S275
S-10	UNP 200	EN 10279	S275
SS-1	□ 120x6	EN 10219	S275
SS-2	□ 80x4	EN 10219	S275

PIEZĪMES:

1. Vīsi izmēri doti milimetros. Absolūtās augstuma atzīmes dotas metros.
2. Izmērus un augstuma atzīmes, kuras apzīmētas ar (*), precizēt AR sadalā vai objekta.
3. Visus izmērus un mērķēdus pirms būvdarbu uzsākšanas vai pasūtījuma izdošanas pārbaudīt. Izmērus nedrīkst nolasiņt pēc mēroga. Šaubu gadījumā konsultēties būvprojekta autorā.
4. Visas atzīces uz iekārtu un izstrādājumu izgatavotāju firmām, kuras neapņēmušas iekārtu līcina tikai par to kvalitātes un apkalpošanas līmeni. Specifikācijas iekārtu materiālu nomaini ar citām tehiski analogām iekārtām un materiāliem, ja tas nepieciešams, un saskaņojiet ar pasūtītāja un projekta autorā.
5. Esošās ēkas dotas atbilstoši inventarizācijas uzņēmējumiem un papildus uzņēmējuma. Papildus esošo būvju uzņēmējumi veikti projektējamās nojumes zonā - esošo ēku daļas rādīdās shematiski un fragmentāri.
6. Pirms tērauda konstrukciju izgatavošanas, precizēt to izmērus uz vietas objekta.

B			
A			
KODS	IZMAINĀS	IZM. IZDARĪJA	DATUMS
▶ DARBA RASĒJUMS BŪVNIECĪBAI			
▷ IEPRIEKŠĒJS MATERIĀLS APSTIPRINĀŠANAI			
CAD RASĒJUMĀ AR ROKU VEIKTAS IZMAINĀS IR SPĒKĀ, JA APLIECINĀTAS AR BŪVPROJEKTA VADĪTĀJA PARAKSTU.			
ĢENERĀLPROJEKTĒTĀJS: sia NAMS , Palaista iela 7, LV1050, Rīga, tālr. (+371) 67211076, fakss (+371) 67221209, e-pasts: nams@namsarch.lv			
PROJEKTĒTĀJS: SIA "CELMIŅA BŪVKONSTRUKCIJU PROJEKTĒŠANAS BIROJS" Skolas iela 21 - 404, Rīga, Latvija, LV-1010 tālr. (+371) 67369824; fakss (+371) 67273417; e-pasts: birojs@cbpb.lv 			
PASŪTĪTĀJS:		PASŪT.NR./ CLIENT'S No.	
SIA "Rīgas nami" Smilšu iela 14, Rīga, LV-1050		14-13	
BŪVPROJEKTS:		FAILA NOS.	
Īslaicīgas lietošanas būve - pacelājs ar nojumi pie Latvijas Nacionālās operas Aspazijas bulvāris 3, Rīga		LNO_-_BK1_17042015.dwg	
		ARHĪVA NR.	
		14-13	
BŪVE		DATUMS	
Īslaicīgas lietošanas būve - pacelājs ar nojumi		17.04.2015.	
RASĒJ.NOSAUKUMS		STADIJA	
JUMTU NESOŠO SEGUMU PLĀNS		TP	
		MEROGS	
		1:100	
		PROJEKTA DAĻA - RASĒJUMA NR.	
BŪVPROJ. DAĻ. VAD.: V.CELMIŅŠ			
IZSTRĀDĀJA: K.CELMIŅŠ			